

Technologietage 2005

16. Juni 2005, Bensheim

**Wirtschaftsplan und
Auftragsabwicklung bei der
Diakonie Stetten**

Übersicht

- Vorstellung Diakonie Stetten
- Einführung CAFM
- Wirtschaftsplan
- Auftragsabwicklung

Vorstellung Diakonie Stetten



Diakonie **Stetten** e. V.

Diakonische Komplexeinrichtung, die 4.500 Menschen betreut, die

- *geistige,*
- *körperliche,*
- *seelische oder*
- *soziale*

Belastungen haben.

Vorstellung Diakonie Stetten



Diakonie **Stetten** e. V.

- Gemeinnützige und mildtätige Einrichtung in der Rechtsform eines eingetragenen Vereins
- Mitglied des diakonischen Werks der evangelischen Landeskirche Württemberg

Geschäftsfelder Diakonie Stetten



Diakonie **Stetten** e. V.

- Behindertenhilfe
 - mit Wohnangeboten
 - mit Werkstätten für behinderte Menschen (WfbM)
 - mit einer Schule für geistig Behinderte (SOG)
 - mit Heilpädagogischer Förderung (HpF)
- Berufliche Bildung
- Altenhilfe
- Sozialbetriebe
- Schule für Heilerziehungspfleger und Arbeitserzieher

Die Diakonie in Zahlen



Diakonie **Stetten** e. V.

- 1300 Plätze in 5 Wohnbereichen
- 900 Behinderten-Arbeitsplätze in 5 WfbM
- 200 Schüler in unserer Sonderschule
- 1000 Auszubildende in 26 Berufsbildern im Berufsbildungswerk einschl. Berufsschule
- 120 Plätze Wohnen im Alter
- 2500 Mitarbeiterinnen und Mitarbeiter
- 1000 PC und 40 Server im Netzwerk

Liegenschaften der Diakonie



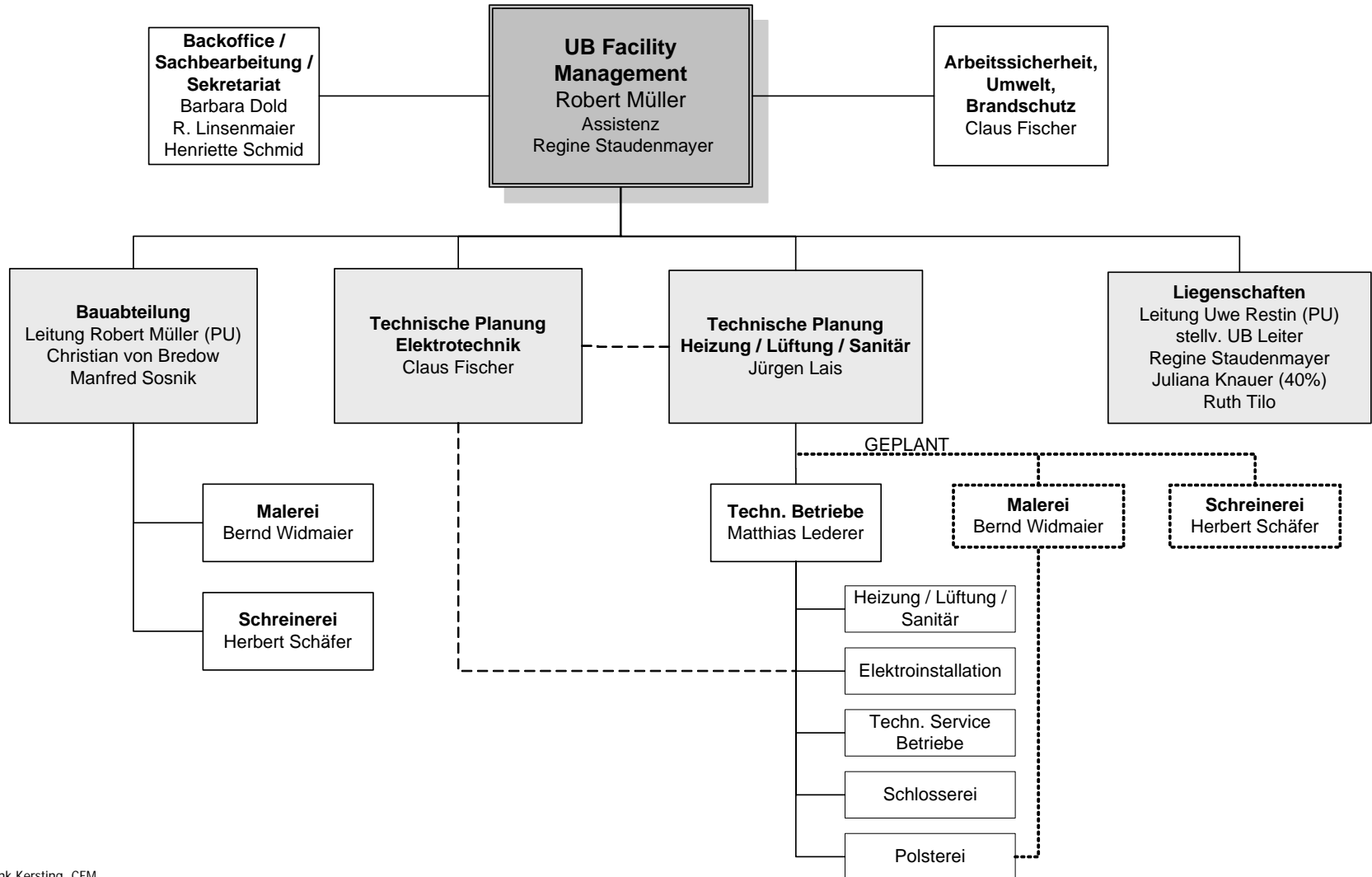
Diakonie Stetten e. V.

- 200 Gebäude mit einer Nutzfläche von 140.000 qm
- Wohngebäude (von der Eigentumswohnung bis zum Mehrfamilienhaus)
- ca. 460 Wohnungen/Apartments
- ca. 250 Unterkünfte (1 bis 3 Bett-Zimmer)
- Textilzentrum - Wäscherei, Schneiderei
- ZWG - Großküche, Metzgerei, Bäckerei
- TB - Elektro-, Sanitärwerkstatt und Schlosserei

Lageplan Stetten



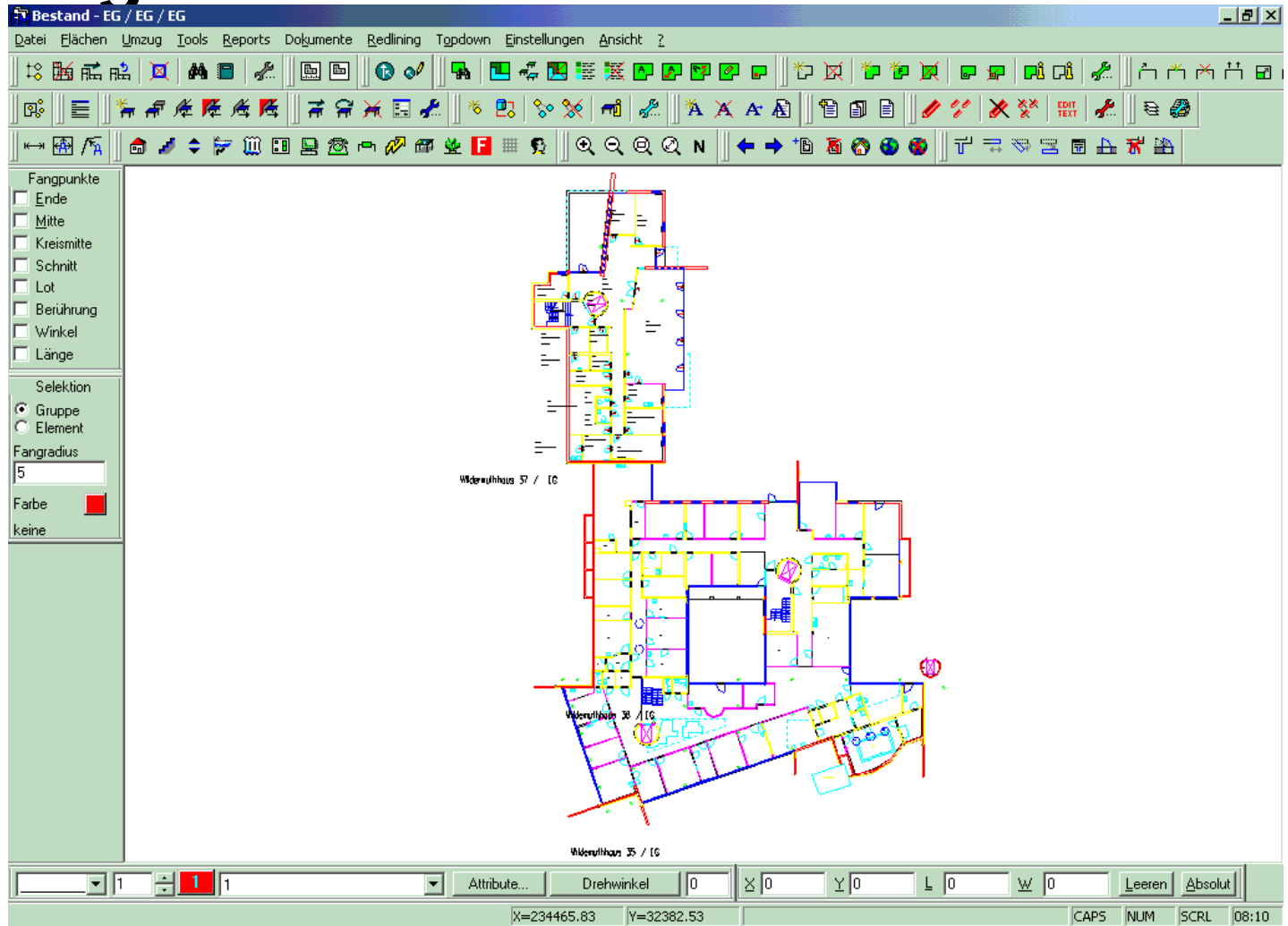
Abteilung Facility Management



Einführung CAFM

- Erste Kontakte Frühjahr 2003
- Phasenplan
 - Flächenmanagement
 - Technische Objekte und Instandhaltung
 - Wirtschaftsplan und Auftragsabwicklung
 - Schließmanagement und Reinigungsmanagement

Flächenmanagement Pilotgebäude Wildermuth-Haus



Flächenmanagement

- Aktuelle grafische Pläne
- Interne Verrechnung auf Basis Kostenstellen
- Alphanumerische Übernahme der Räume aus Reinigungslisten (Excel)
- Sukzessiver Austausch der alphanumerischen Räume durch grafische Räume
- Seit 01/2005 Schnittstelle mit SAP zur Verbuchung der internen Mieten

Technische Objekte und Instandhaltung

- Ablösung verschiedener Insellösungen durch TGA-Manager mit Instandhaltung
- Eigener Katalog für TGA-Objekte in Anlehnung an DIN 276/ARGEBAU
- ca. 4000 TGA-Anlagen
- Fuhrparkmanager
- TGA-Manager nur für Medizintechnische Anlagen geplant

Technische Objekte und Instandhaltung

- Maßnahmen mit Kosten für Wirtschaftsplan

The screenshot shows a software window with the title 'TGA-Maßnahme (Standard): R-6J [Reinigung]'. It contains a table with two columns: 'Name' and 'Wert'. The table lists various technical details for a cleaning measure. The row 'Kosten für Wirtschaftsplan' is highlighted in blue, showing a value of '348,00'. Other rows include 'Nummer' (R-6J), 'Bezeichnung' (Reinigung), 'Maßnahmenart', 'Abnahmeprüfung' (Nein), 'Maßnahmentyp' (zyklisch), 'erste Ausführung' (01.11.2004), 'Intervall' (6), 'Intervall [Einheit]' (jährlich), 'Intervalldefinition' (Ausführung [geplant] + Intervall), 'Maßnahmengenerierung endet am', 'Arbeitskatalog', 'auszuführen von' (Lepold, Ralph), 'Zuständigkeit', 'Nummer der auslösenden Meldung', and 'ID Kenner Wirtschaftsplan' (I Technik Wart/Prüf). A 'Schließen' button is located at the bottom right of the window.

Name	Wert
Nummer	R-6J
Bezeichnung	Reinigung
Maßnahmenart	
Abnahmeprüfung	Nein
Maßnahmentyp	zyklisch
erste Ausführung	01.11.2004
Intervall	6
Intervall [Einheit]	jährlich
Intervalldefinition	Ausführung [geplant] + Intervall
Maßnahmengenerierung endet am	
Arbeitskatalog	
auszuführen von	Lepold, Ralph
Zuständigkeit	
Nummer der auslösenden Meldung	
Kosten für Wirtschaftsplan	348,00
ID Kenner Wirtschaftsplan	I Technik Wart/Prüf

Wirtschaftsplan

- Ab 09/2004 Erstellung des Wirtschaftsplan für 2005
- Werkzeug auf Basis Workflowmanagement (Web-Basierend)

Wirtschaftsplan

- Ziele:
 - Erstellung des Wirtschaftsplans mit großer Detailtiefe
- Generelle Struktur:
 - Projekt
 - Maßnahme
 - Arbeit

Wirtschaftsplan

- Unterteilung Projekte (ca. 40 pro Jahr)
 - Instandhaltung (I)
 - Investition (G)

- Beispiele für Projekte:
 - G Technik einzeln (Anschaffung neuer Anlagen)
 - I Technik einzeln (Austausch vorhandener Anlagen)
 - I Technik unvorhergesehen (Reparaturen)
 - I Technik Wart/Prüf (Wartung, Prüfung usw.)

Maßnahmen zum Projekt

Wirtschaftsplan Diakonie - Microsoft Internet Explorer

Adresse: http://nbfrank/fmpmo_dsev/portal_2/portal_wpl_ansicht1/index.html

[Wirtschaftsplan anlegen](#) | [Zwischengespeicherte Wirtschaftspläne](#) | [Wirtschaftsplan nachtraeglich bearbeiten](#) | [Logout](#)
[Massnahmen zu Wirtschaftsplanen hinzufuegen](#) | [Genehmigte Wirtschaftsplaene abrufen](#)

Massnahmen hinzufuegen

Bearbeiter	Regine Staudenmayer	Wirtschaftsjahr	2005
Projektnummernbezeichnung	G Technik einzeln	Investition/Instandhaltung	G
Budget des Wirtschaftsplans	0,00		
Verantwortlichkeit	Herr Lais		
Bemerkung			
Status	in Arbeit		
Budget der Massnahmen	[redacted]		
Summe (Geschoben)	[redacted]	Summe (Gesperrt)	[redacted]

Position▲▼	Geschätzte Kosten▲▼	Lieg.▲▼	Geb.▲▼	Kostenstelle▲▼	Status▲▼	Kurzbez.▲▼
G001402	[redacted]	St-B - Sb OS	Schloßberg 100	9251209	angelegt	Vollautomatische Bodensauger für Hallenbad Bergschule <input type="button" value="Sp"/> <input type="button" value="Lö"/> <input type="button" value="V"/>
G001403	[redacted]	Eb	Vogelhof 7-Heim	2502812	G	Splittklimageräte Aufenthaltsraum <input type="button" value="Esp"/>
G001415	[redacted]	St-A - Kern	Schloßberg 18	3802591	G	Splittklimageräte einbauen <input type="button" value="Esp"/>

Fertig Lokales Intranet

Arbeiten zur Maßnahme

Wirtschaftsplan Diakonie - Microsoft Internet Explorer

Adresse: http://nbfrank/fmpmo_dsev/portal_2/portal_wpl_ansicht1/index.html

[Wirtschaftsplan anlegen](#) |
 [Zwischengespeicherte Wirtschaftspläne](#) |
 [Wirtschaftsplan nachträglich bearbeiten](#) |
 [Logout](#)
[Massnahmen zu Wirtschaftsplänen hinzufügen](#) |
 [Genehmigte Wirtschaftspläne abrufen](#)

Projektnummernbezeichnung: G Technik einzeln **Wirtschaftsjahr:** 2005
Kurzbezeichnung: Vollautomatischer Bodensauger für Hallenbad Bergschule
Liegenschaft: Stetten Bereich B - Sb OS **Gebäudekomplex:** Bergschule
Gebäude: Schloßberg 100 **Kostenstelle:** 9251209
Kostenstellenbezeichnung:
Ebene: **Raum:**
Raum-Nr: **Baubetreuer:** Jürgen Lais
Geschätzte Kosten (Arbeiten):
Summe (Geschoben): **Summe (Gespart):**
Firmenname (aus TGA-Massnahme):

Kommentar:

Position▲▼	Arbeit▲▼	Geschätzte Kosten▲▼	Gewerk▲▼	Status▲▼	
1	vollautomatischer Bodensauger incl. Filter und Transportwagen	<input type="text"/>		angelegt	Sp Lö V
2	Fi Zwischenstecker	<input type="text"/>		angelegt	Sp Lö V
3	Ersatzfilter	<input type="text"/>		angelegt	Sp Lö V

Fertig

Übernommen aus TGA-Maßnahme

Wirtschaftsplan Diakonie - Microsoft Internet Explorer

Adresse: http://nbfrank/fmpmo_dsev/portal_2/portal_wpl_ansicht1/index.html

[Wirtschaftsplan anlegen](#) | [Zwischengespeicherte Wirtschaftspläne](#) | [Wirtschaftsplan nachtraeglich bearbeiten](#) | [Logout](#)
[Massnahmen zu Wirtschaftsplänen hinzufügen](#) | [Genehmigte Wirtschaftspläne abrufen](#)

Technik Wart/Prüf **Wirtschaftsjahr** 2005

Kurzbezeichnung St-A Schloßberg 30 (SOG-alt)

Liegenschaft Stetten Bereich A **Gebäudekomplex** Schloßschule

Gebäude Schloßberg 30 **Kostenstelle** 9251207

Kostenstellenbezeichnung

Ebene

Raum-Nr

Baubetreuer Jürgen Lais

Geschätzte Kosten (Arbeiten)

Summe (Geschoben) **Summe (Gesperrt)**

Firmenname (aus TGA-Massnahme)

Kommentar automatisch aus TGA-Maßnahmen erzeugt

Position▲▼	Arbeit▲▼	Geschätzte Kosten▲▼	Gewerk▲▼	Status▲▼
1	Wärmetauscher Reinigung (SOG-alt_H_02.03.2_01) (R-6J)			angelegt <input type="button" value="Sp"/> <input type="button" value="Lö"/> <input type="button" value="V"/>
2	Brandschutzklappe Sachkundigenprüfung (SOG-alt_L_03.01.3_01) (SKP-1J)			angelegt <input type="button" value="Sp"/> <input type="button" value="Lö"/> <input type="button" value="V"/>

Fertig Lokales Intranet

Auswertungen

Microsoft Excel - wpl_report_plan_controll_2005-05-10.xls

Datei Bearbeiten Ansicht Einfügen Format Extras Daten Fenster ?

E16 = Sitzgruppen im Aussenbereich

	A	B	C	D	E	F	G	H	I	J
1	Übersicht Wirtschaftsplan		Wirtschaftsjahr	2005						
2			Baubetreuer	Alle						
3			Proj.-Hr.-Bezeichnung	Alle						
4	Planung (Controlling)		Bereichsleiter	Alle						
5										
6	Wirtschafts-Ort	Haus	Kosten-	Maßnahme	Stat.	Summe	Summe	Summe		
7	plannummer		stelle			Gesamt	Gesperrt	Geschoben	Proj.-Hr.	
8	G001402	St-B - Sb OS	Schloßberg 100, angelegt	9251209	Vollautomatischer Bodensauger für Hallenbad Bergschule	angelegt				G Technik einzeln
9	G001403	Eb	Vogelhof 7-Heim, G	2502812	Splittklimageräte Aufenthaltsraum	G				G Technik einzeln
10	G001415	St-A - Kern	Schloßberg 18, G	3802591	Splittklimageräte einbauen	G				G Technik einzeln

Auswertungen

Microsoft Excel - wpl_report_plan_intern_2005-05-10_10-31-37.xls

Datei Bearbeiten Ansicht Einfügen Format Extras Daten Fenster ?

D16 = Vollautomatischer Bodensauger für Hallenbad Bergschule

	A	B	C	D	E	F	G	H	I
1	Übersicht Wirtschaftsplan		Wirtschaftsjahr 2005						
2		Baubetreuer		Jürgen Lais					
3		Proj.-Nr.-Bezeichnung		G Technik einzeln					
4	Planung (intern)		Bereichsleiter		Alle				
5									
6	Wirtschafts-	Ort,Gebäude, Grundstück	Kosten-	Maßnahme	Status	Summe	Summe	Summe	
7	planummer		stelle			Gesamt	Gesperrt	Geschoben	Proj.-Nr.
8	G001403	Eb, Vogelhof 7-Heim, Vo 7-Heim	2502812	Splittklimageräte Aufenthaltsraum	G				G Technik einzeln
9				Nebenrechnungen:					
10				1 Splitlgeräte Fa Trumpfheller	angelegt				
11				2 Durchbrüche schliesen, Anstreichen	angelegt				
12				3 20 m Elektrozuleitung a 5?, 1	angelegt				
13				Sicherungsautomata 170? ,Befestigung 50?, 3					
14				Std. Arbeitszeit a 50?					
15	G001415	St-A - Kern, Schloßberg 18, SB 18	3802591	Splittklimageräte einbauen	G				G Technik einzeln
16				Nebenrechnungen:					
17				1 5 Räume mit Splittklimagerät ausstatten	angelegt				
18	G001402	St-B - Sb OS, Schloßberg 100, Sb 100	9251209	Vollautomatischer Bodensauger für Hallenbad Bergschule	angelegt				G Technik einzeln
19				Nebenrechnungen:					
20				1 vollautomatischer Bodensauger incl. Filter und Transportwagen	angelegt				
21				2 Fi Zwischenstecker	angelegt				
22				3 Ersatzfilter	angelegt				
23				4 gelöscht	gelöscht				
24	Anzahl Mas:	3							
25				Summe (Gesamt)					
26				Summe (Gesperrt)					
27				Summe (Geschoben)					

Formatierte Werte / Interne Werte / Zusatzinfo / Planung /

Bereit

Funktionen für Planung

- Funktionen für Planung auf Basis
 - Maßnahme
 - Arbeit
- Sperren: ist im WP-Budget vorhanden, muss jedoch gesondert genehmigt werden
- Löschen: entfällt
- Verschieben: wird nächstes Jahr durchgeführt

Auftragsabwicklung

- Ab 07/2005 Umstellung Auftragsbearbeitung auf neues Werkzeug
- Ablösung verschiedener Insellösungen

Auftragsabwicklung

- Ziele:
 - Controlling des Wirtschaftsplans
 - Abrechnung der internen Betriebe

- Unterstützte Rollen
 - Baubetreuer
 - Hauptbetriebsleiter
 - Betriebsleiter

Auftragsarten

- Interne Aufträge mit Bezug zum Wirtschaftsplan (IA)
- Externe Aufträge mit Bezug zum Wirtschaftsplan (EA)
- Freie Aufträge (Interne Aufträge ohne Bezug zum Wirtschaftsplan) (FA)

Aufgaben Baubetreuer

- Anlegen von WP bezogenen Aufträgen (IA + EA)
- Externe Aufträge (EA)
 - Abrechnung
- Interne Aufträge (IA)
 - Abnahme
 - Weitergabe an FiBu (auch für FA)
- Controlling Wirtschaftsplan

Aufgaben Hauptbetriebsleiter

- Annehmen von IA
- Pflege des Mitarbeiterkatalogs
- Pflege des Qualifikationskatalogs (mit Stundensatz)
- weitere Aufgaben wie Betriebsleiter

Aufgaben Betriebsleiter

- Interne Aufträge (IA)
 - Abrechnung
- Freie Aufträge (FA)
 - Anlegen
 - Abrechnen
- Pflege des Materialkatalogs
- Auswertungen

Abrechnung

- Teilrechnung
- Schlussrechnung
- Rechnungsbestandteile:
 - Lohn
 - Material
 - Fremdleistung

Bestellung Externer Auftrag

interner/externer Auftrag: 100018 [Lieferung von vollautomatischer Bodensauger in...]

Beschreibung Merkmale Vorgang Anmerkungen

Beschreibung

Lieferung von vollautomatischer Bodensauger incl. Filter und Transportwagen

OK Abbrechen

interner/externer Auftrag: 100018 [Lieferung von vollautomatischer Bodensauger in...]

Beschreibung Merkmale Vorgang Anmerkungen

Name	Wert
Auftragsnummer	100018
Auftrag extern	Ja
Auftraggeber	Jürgen Lais
Auftragsdatum	10.05.2005
Auftragnehmer	Zeyer-Pumpen
Kostenvorgabe [EUR]	2.000,00
Auszuführen ab	10.05.2005
Auszuführen bis	31.05.2005
Geplanter Ausführungsbeginn	17.05.2005
Verrechnungsnummer	G001402
Ansprechpartner für AN	Bruckert, Rüdiger
Absprache Person (vor Ort)	
Auftrag darf kopiert werden	Nein
Gesamtpreis [EUR]	
Status	in Vorbereitung
Nummer Wirtschaftsplan	G001402
Projektnummernbezeichnung WP	G Technik einzeln
Gebäude WP	Schloßberg 100
Kostenvorgabe WP [EUR]	

OK Abbrechen

Abrechnung Externer Auftrag

interner/externer Auftrag: 100018 [Lieferung von vollautomatischer Bodensauger incl. Filter und Transportwagen]

Beschreibung Merkmale Vorgang Lohn Material Fremdleistung Anmerkungen

-Gefunden: 2 Rechnungen zu Fremdleistungen, Suchdauer 0.10 sec-

▲ Datum	Nummer	Bruttobetrag ...	Zusatzinfo
31.05.2005	-	1.500,00	1. Abschlagszahlung
03.06.2005	-	500,00	Schlussrechnung

OK Abrechnen

interner/externer Auftrag: 100018 [Lieferung von vollautomatischer ...]

Material	Fremdleistung	Anmerkungen
Beschreibung	Merkmale	Vorgang Lohn
Name	Wert	
Auftragsnummer	100018	
Auftrag extern	Ja	
Auftraggeber	Jürgen Lais	
Auftragsdatum	10.05.2005	
Auftragnehmer	Zeyer-Pumpen	
Kostenvorgabe [EUR]	2.000,00	
Auszuführen ab	10.05.2005	
Auszuführen bis	31.05.2005	
Geplanter Ausführungsbeginn	17.05.2005	
Verrechnungsnummer	G001402	
Ansprechpartner für AN	Bruckert, Rüdiger	
Absprache Person (vor Ort)		
Auftrag darf kopiert werden	Nein	
Gesamtpreis [EUR]	2.000,00	
Status	abgeschlossen	
Nummer Wirtschaftsplan	G001402	
Projektnummernbezeichnung WP	G Technik einzeln	
Gebäude WP	Schloßberg 100	
Kostenvorgabe WP [EUR]		

Schließen

Abrechnung Interner Auftrag

interner/externer Auftrag: 100019 [Einbau des vollautomatischer Bodensauger incl. Filter und Transportwagen]

Beschreibung Merkmale Vorgang Lohn Material Fremdleistung Anmerkungen

Gefunden: 3 Tätigkeitspositionen 2, Suchdauer 0.11 sec

▼ Datum	Mitarbeiter	Qualifikation	Tätigkeit	Zeit [h]	Stundensatz [EUR/h]	Gesamtpreis [EUR]
18.05.2005	Winkler, Matthias	Obermonteur, TB-Schlo...	Durchführung Einbau	4,00	37,50	150,00
18.05.2005	Weidinger, August	Meister, TB-Schlosserei	Überwachung Einbau	2,00	37,50	75,00
10.05.2005	Helfer Schlosserei	Helfer, TB-Schlosserei	Unterstützung Einbau	4,00	18,75	75,00

OK Abbrechen

Abrechnung Interner Auftrag

interner/externer Auftrag: 100019 [Einbau des vollautomatischer Bodensauger incl. Filter und Transportwagen]

Beschreibung Merkmale Vorgang Lohn Material Fremdleistung Anmerkungen

[Kersting-Material] Gefunden: 3 Materialpositionen 2, Suchdauer 0.11 sec

Material	Artik...	Einheit	Einheitspreis...	Gesamtpre...	Zuschlag Lagerhaltung...	Zuschlag Mehrwertst...
CH Metaflux- Rostsafe	647	Stück	10,80	14,15	15,00	16,00
HZ Fixanker VZ 16 X60	611	Stück	2,15	22,53	15,00	16,00
SP Rechteck-Rohr 100 X 50 X 4 VZ	239	lfm	18,20	381,47	15,00	16,00

OK Abbrechen

Abrechnung Interner Auftrag

interner/externer Auftrag: 100019 [Einbau des vollautomatischer Bod...]

Material	Fremdleistung	Anmerkungen
Beschreibung	Merkmale	Vorgang Lohn
Name	Wert	
Auftragsnummer	100019	
Auftrag extern	Nein	
Auftraggeber	Jürgen Lais	
Auftragsdatum	10.05.2005	
Auftragnehmer	Diakonie Stetten TB-Schlosserei	
Kostenvorgabe [EUR]	500,00	
Auszuführen ab	10.05.2005	
Auszuführen bis	31.05.2005	
Geplanter Ausführungsbeginn	18.05.2005	
Verrechnungsnummer	G001402	
Ansprechpartner für AN	Bruckert, Rüdiger	
Absprache Person (vor Ort)		
Auftrag darf kopiert werden	Nein	
Gesamtpreis [EUR]	643,15	
Status	abgeschlossen	
Nummer Wirtschaftsplan	G001402	
Projektnummernbezeichnung WP	G Technik einzeln	
Gebäude WP	Schloßberg 100	
Kostenvorgabe WP [EUR]	2.525,00	

Schließen

interner/externer Auftrag: 100019 [Einbau des vollautomatischer Bod...]

Material	Fremdleistung	Anmerkungen
Beschreibung	Merkmale	Vorgang Lohn
Name	Wert	
erstellt am	10.05.2005 12:39:25	
erstellt von	JKnauer	
bestellt am	10.05.2005 12:42:56	
bestellt von	JKnauer	
Lesemarkierung AN	Ja	
angenommen am	10.05.2005 12:43:09	
angenommen von	JKnauer	
Rückgabe an AG	Nein	
zurückgewiesen am		
zurückgewiesen von		
rückgemeldet am	10.05.2005 12:51:54	
rückgemeldet von	JKnauer	
abgeschlossen am	10.05.2005 12:52:10	
abgeschlossen von	JKnauer	
Rückgabe an AN	Nein	
Abnahme verweigert am		
Abnahme verweigert von		
zur FIBu am	10.05.2005 12:52:19	
zur FIBu von	JKnauer	
Auftragsabrechnung	Schlußrechnung	
Auftragsnummer ursprünglich		

Schließen



***Vielen Dank für Ihre
Aufmerksamkeit***